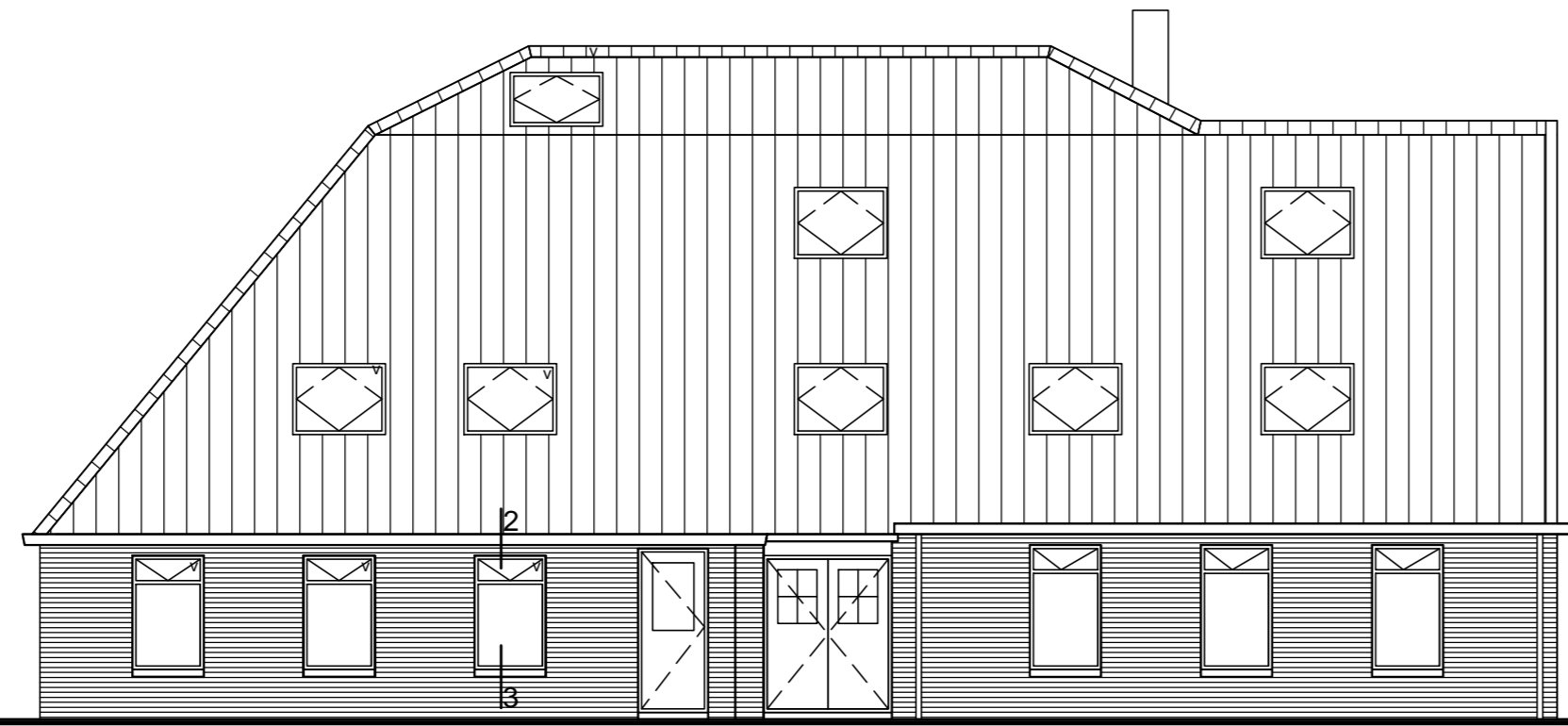
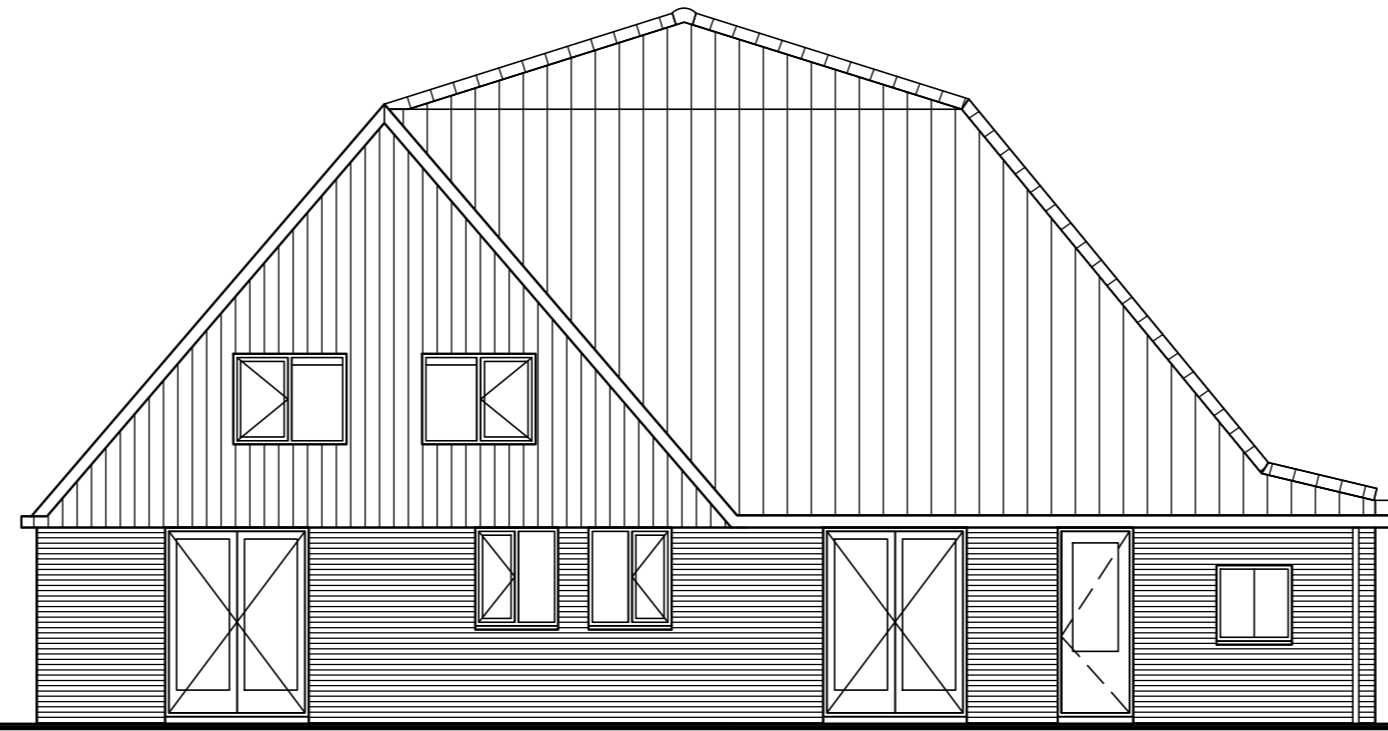




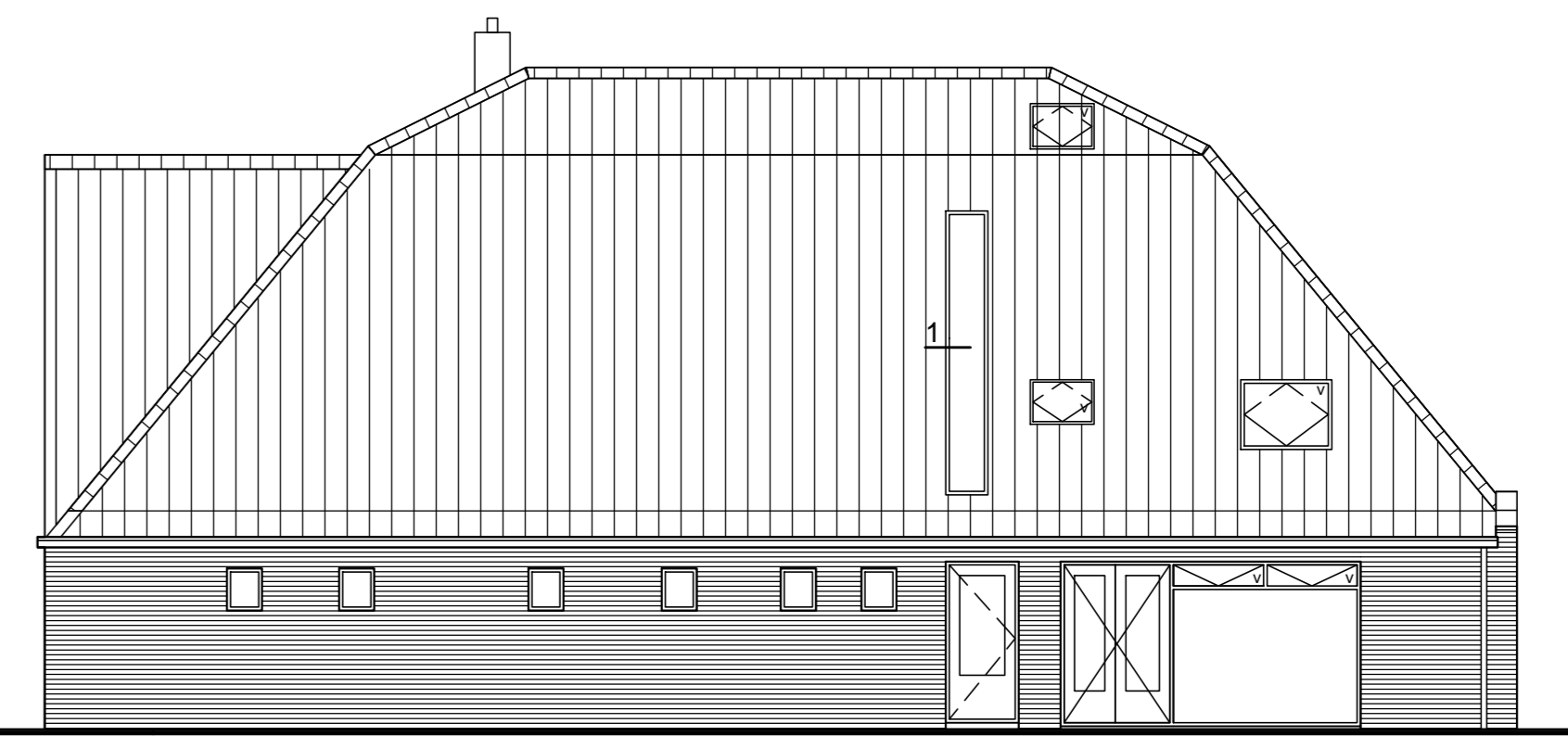
Westgevel



Zuidgevel



Oostgevel



Noordgevel

Renverooi algemeen

Algemeen en dimensioneel is van constructieve onderdelen volgens de volgende constructie:
 Een scheidingconstructie tussen vloer en buitenruimte heeft een min. constructieve geluidwering van 25 dB(A).
 Een scheidingconstructie tussen 2 verdiepingen heeft een min. constructieve geluidwering van 20 dB(A).
 Een bestaand gemeenschappelijk verkeersruimte heeft bij begroting van zijn een geluidwering met een gemiddelde conform NEN 1010.
 Hering ritten en muizen en ongedierte conform bouwbesluit afdeling 3.17.
 De ashoogte van funking is tenminste 0.6 m onder maaiveld in de gevel kunnen geen grotere openingen voor broder dan 10mm.
 Nieuwe trappen uitvoeren conform de in het bouwbesluit gestelde eisen Hst. 2, 100 en 2.27 t/m 2.30.
 Thermische isolatie conform bouwbesluit afdeling 5.1.
 Vloerbedekking uitvoeren conform bouwbesluit afdeling 2.3.
 Bepaling van lichttoelating uitvoeren conform bouwbesluit afdeling 5.2.
 Vloerbedekking en vloerbedekking voorzieningen conform bouwbesluit afdeling 3.6 & 3.7 & NEN 2778.
 Hang- en sluitwerk dient te voldoen aan artikel 2.215 van het bouwbesluit en aan minimale eisen van NEN 1010, conform de eisen van postbeurten.
 Binnenruimte van ledelepekenend gevelgigtes in kozijnen, ramen en deuren waarvan gevelgigtes die 600 - door breedte, 400 - vige breedte met een minimale breedte van 200 mm NEN 3550 en NEN 6700.
 Duraafmeting indien niet nader omschreven 880x2115 mm

Renverooi bouwkundig/ installaties

- entree
- keramisch metabeek
- hal/zakdoelen
- roetine
- HOE gewalstenen
- keuze schiedgewand metaal-stud doorziet tot aan dak-vloer
- beton
- vloerdekking & wandtegels tot plafond
- mechanische ventilatie met afzuigen ledigen luchtstroom, vent- vlg- gestemde richtlijn inruimen, warmte, elektr. water, ledelcon en ca- hermetiseerder conform NEN 6069
- TVB
- CV
- ~v~ natuurlijke bronver ventilatie
- mv mechanische afvoer
- elektrische installatie volgens installatiebeoordeling, minimaal volgens NEN 1010
- verwarming installatie volgens installatiebeoordeling
- verlaten installatie, toe- en afvoer volgens installatiebeoordeling
- rookrooster & capelot volgens rookafvoer
- aanstroom op bestaand minimaal volgens NEN 215
- vlinder en hermetiseerder apparaten op gemeente rook, volgens plaatselijk gestemde richtlijn

Renverooi brandveiligheid

rookafvoerstructuur 30 minuten brandverooi uitvoeren conform NEN 6072 en/of 6071
 brandveiligheid van doorkeringen door brandverooiende wanden of vloeren is gelijk aan die van de deelsbetreftde wand of vloer e.e.a. conform NEN 6069
 isolatiematen van het dak en de gevel zijn van een onbrandbare kwaliteit conform NEN 6064, brandverooiende wapen lopen door tot de onderkant van de vloer- of dakconstructie.
 60:30 minuten WBO conform NEN 6068

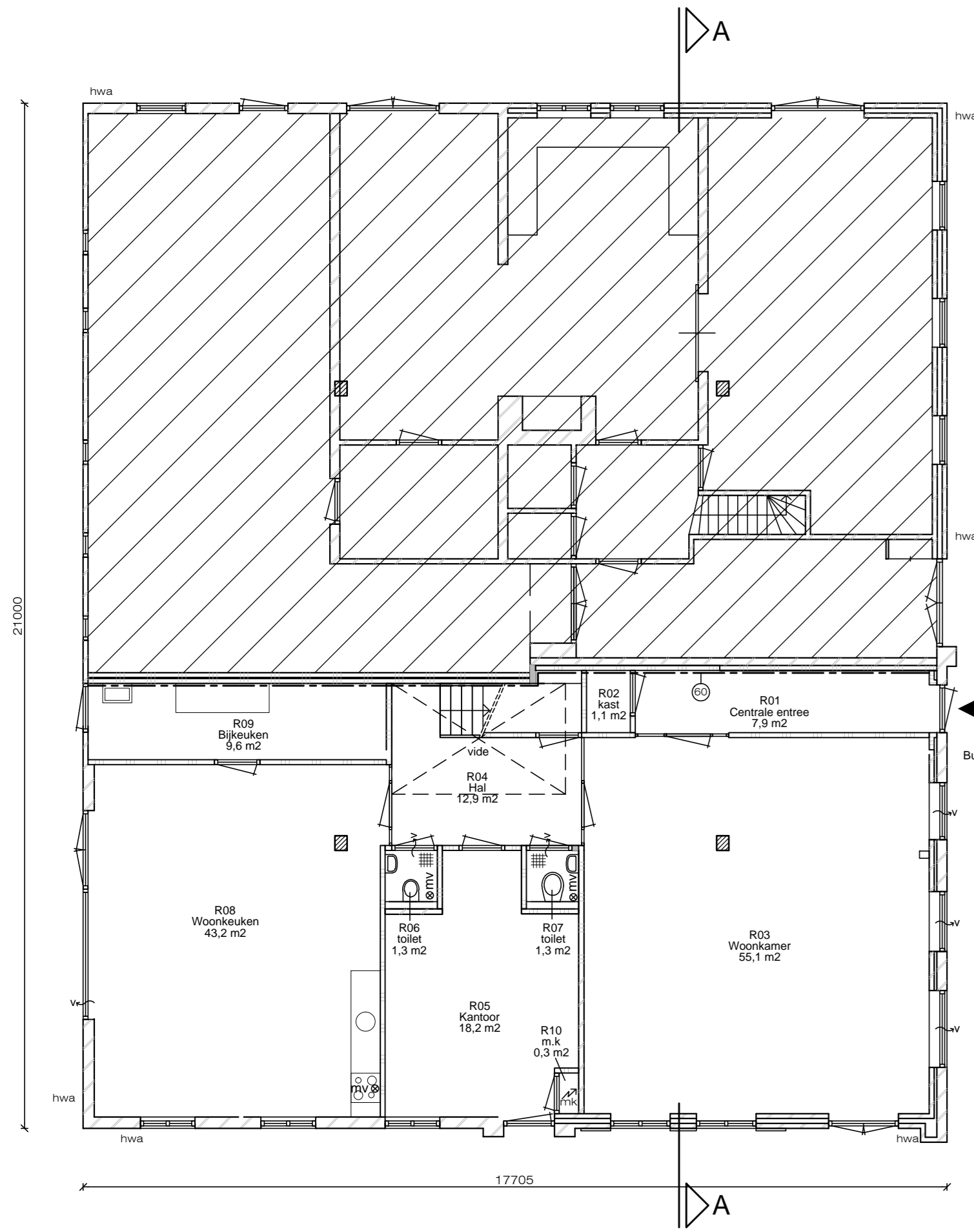
Controle verblijfsgebied

R	S	V
R01	7.9	
R02	1.8	
R03	55.1	55.1
R04	12.8	
R05	18.2	18.2
R06	1.3	
R07	1.3	
R08	43.2	43.2
R09	9.6	9.6
R10	0.3	
R11	27.2	
R12	3.2	
R13	18.7	18.8
R14	1.4	
R15	1.1	
R16	18.5	15.9
R17	1.3	
R18	13.2	9.9
R19	13.2	9.9
R20	1.1	
R21	17.6	
R22	20	19.6
Tot	283.3	176.3

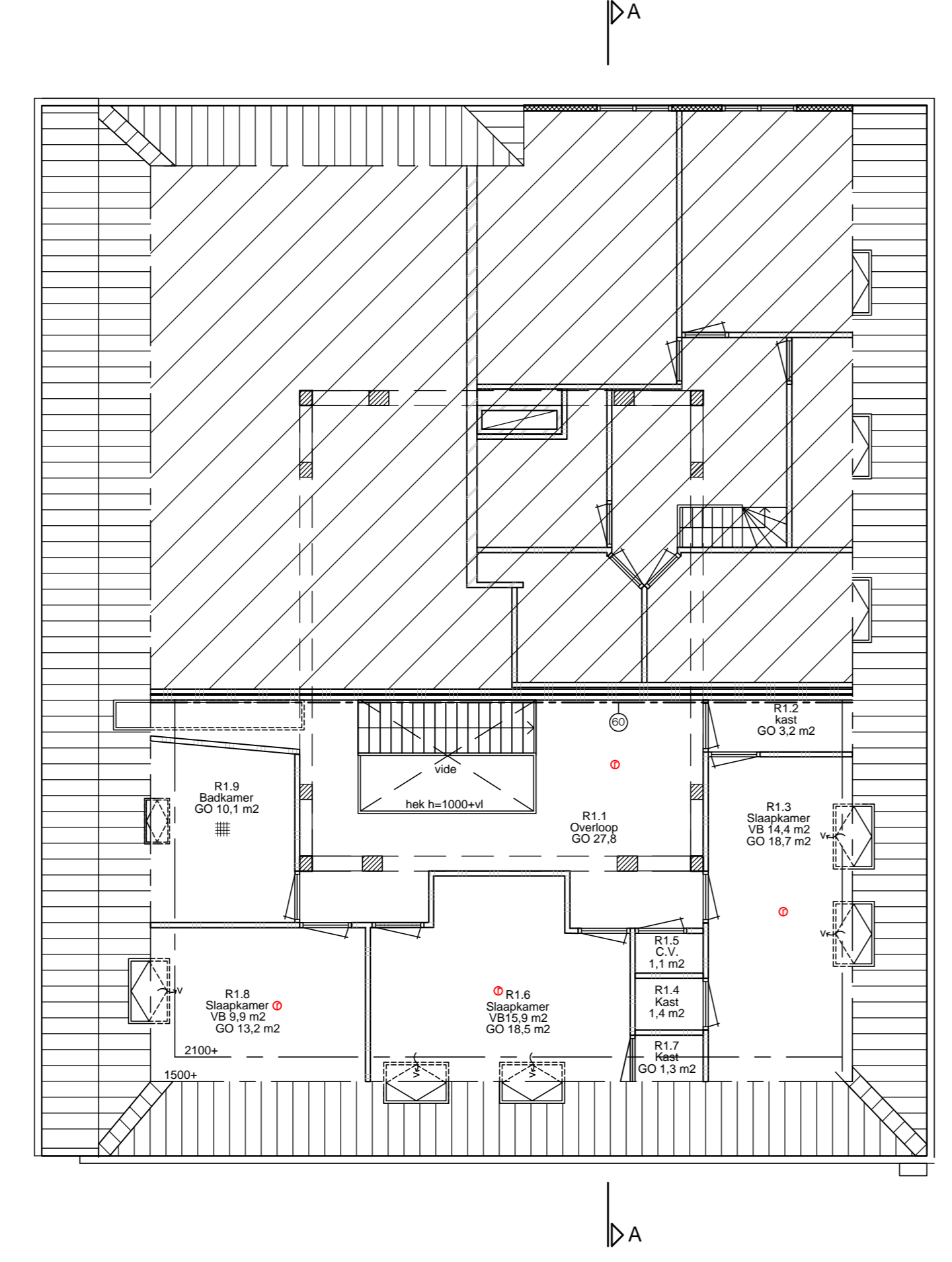
Es min. verblijfsgebied (VB) = minimaal 55% gebruiksoppervlakte (GO)
 55% GO = 55% x 283.3 m² GO = 155.8 m² + 176.3 m² VB = VOLDIET

Controle dichttoetreding

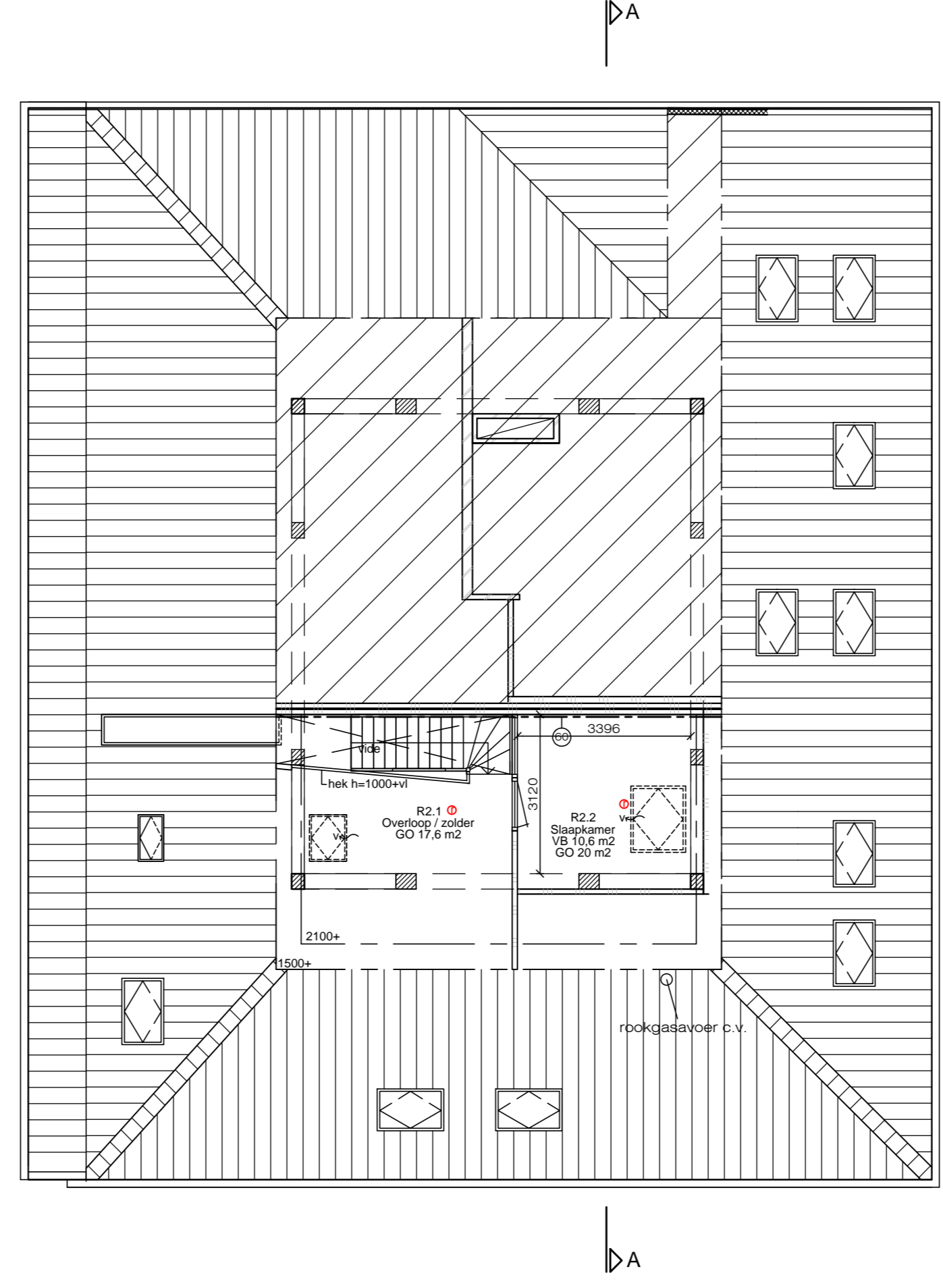
Zie tekening dichttoetreding DT.01



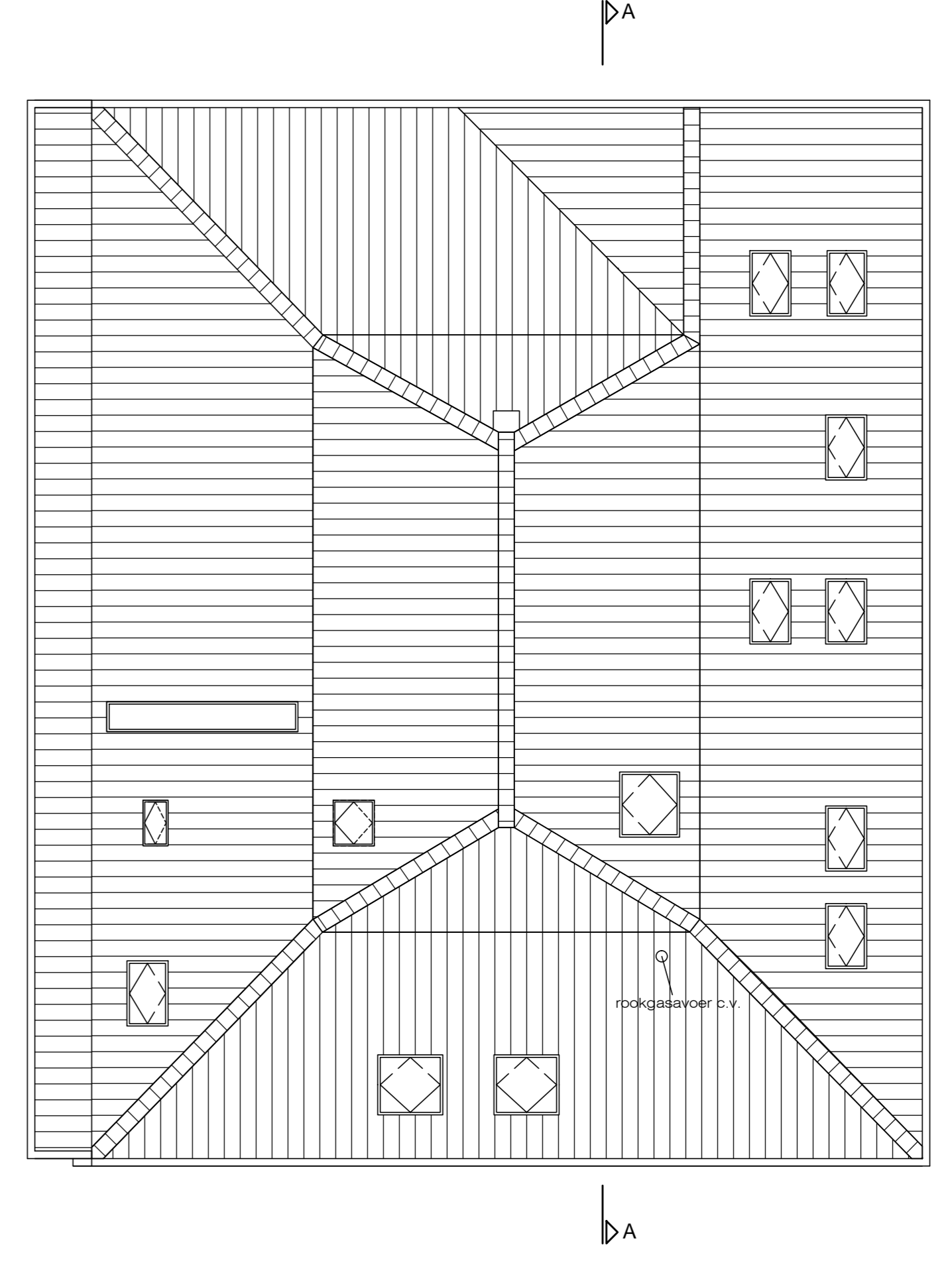
Begane grond



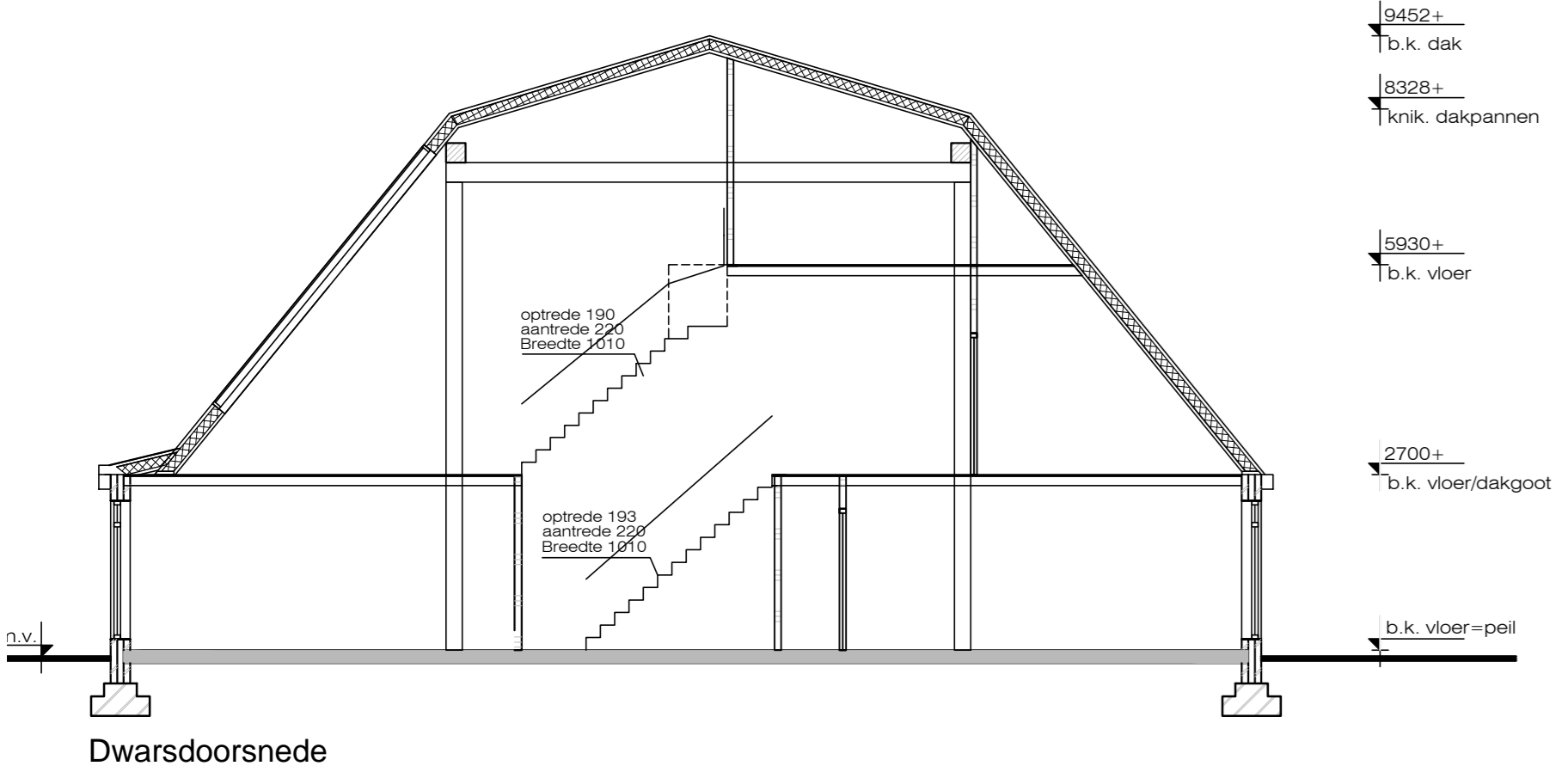
1e verdieping



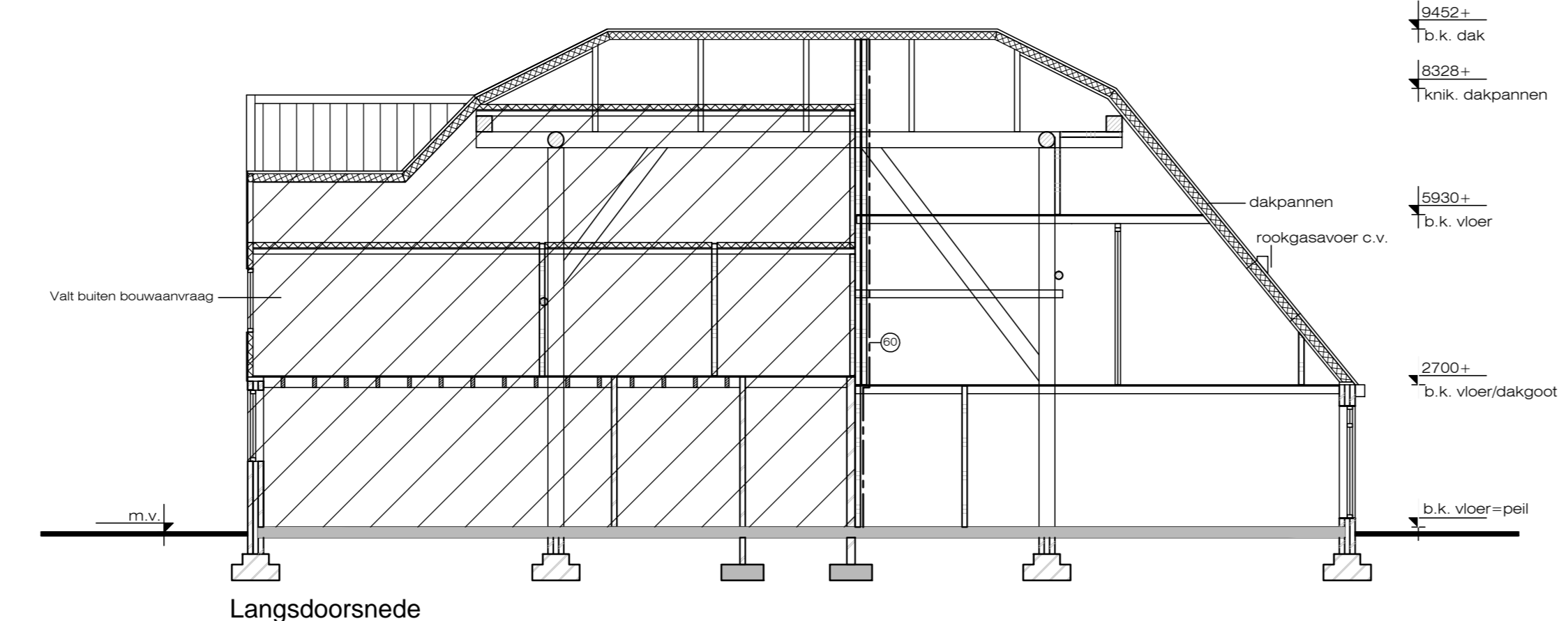
Zolder



Dakaanzicht



Dwarsdoorsnede



Langdoorsnede

	Sineth Engineering B.V. Stationsplein 14-0 262 1117 GJ Schiedam The Netherlands T: +31 (0) 20 348 4185 F: +31 (0) 20 348 4188 Website: www.sineth.nl Email: info@sineth.nl	Wijziging: A _____ B _____ C _____ D _____ E _____ F _____ G _____
	Project: Verbouw woonboerderij Fuik 1, Warmerhuizen Omschrijving: Nieuwe Situatie	Opdrachtgever: Familie Jaspers Functie: Omgevingsvergunning